

Hightech und Ikonographie

Vom Metallgewebe zum Schwert



WORLD WIDE WEAVE



Bild 1: Das Schwert erhielt Dominique Perrault in der feierlichen Zeremonie anlässlich seiner Aufnahme als Mitglied in die Académie des Beaux-Arts in Paris.



Bild 2: In der *Bibliothèque Nationale de France* setzte Dominique Perrault erstmals Metallgewebe von GKD in 12 verschiedenen Anwendungen – hier als Deckenverkleidung – ein.



Bild 3: Eine begehbare Dachverkleidung aus GKD-Metallgewebe bekleidet das obere Drittel der *Rad- und Schwimmsporthalle* in Berlin von Dominique Perrault.

- | | |
|--------------------|--|
| Bild 1 | © Bertrand Rindoff
Petroff/Getty Images |
| Bild 2,3,6,9,10,11 | © GKD |
| Bild 4 | © Perrault Projects |
| Bild 5 | © GKD/Perrault Architecte |
| Bild 7 | © GKD/ARTEUNO WELT SL. |
| Bild 8 | © GKD/Vincent Boutin |
| Bild 12,13 | © FH Aachen |

Gerne senden wir Ihnen die gewünschten Motive in druckfähiger Auflösung per E-Mail.

Das Bildmaterial darf ausschließlich für das hier genannte Thema der Firma GKD – GEBR. KUFFERATH AG verwendet werden. Jede darüber hinausgehende, insbesondere firmenfremde Nutzung wird ausdrücklich untersagt.

impetus.PR
Agentur für Corporate Communications GmbH

Ursula Herrling-Tusch
Charlottenburger Allee 27-29
D-52068 Aachen
Tel: +49 [0] 241 / 1 89 25 - 10
Fax: +49 [0] 241 / 1 89 25 - 29
E-Mail: herrling-tusch@impetus-pr.de

Hightech und Ikonographie

Vom Metallgewebe zum Schwert



WORLD WIDE WEAVE

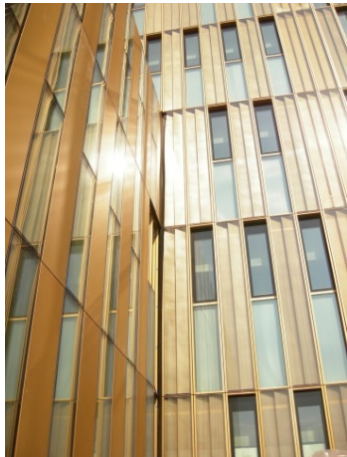


Bild 4: Goldenes Metallgewebe von GKD verleiht dem Europäischen Gerichtshof in Luxemburg sein unverwechselbares Aussehen.

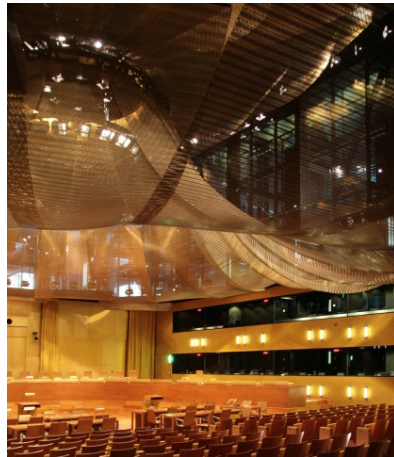


Bild 5: Im zentralen Sitzungssaal des Europäischen Gerichtshofs in Luxemburg schwebt eine filigrane Deckenverkleidung aus GKD-Metallgewebe über den Sitzplätzen.



Bild 6: Das Erscheinungsbild der olympischen Tennishalle Caja Magica wird durch ihre semitransparente Metallgewebefassade von GKD geprägt.

Bild 1

© Bertrand Rindoff
Petroff/Getty Images

Bild 2,3,6,9,10,11

© GKD

Bild 4

© Perrault Projects

Bild 5

© GKD/Perrault Architecte

Bild 7

© GKD/ARTEUNO WELT SL.

Bild 8

© GKD/Vincent Boutin

Bild 12,13

© FH Aachen

Gerne senden wir Ihnen die gewünschten Motive in druckfähiger Auflösung per E-Mail.

Das Bildmaterial darf ausschließlich für das hier genannte Thema der Firma GKD – GEBR. KUFFERATH AG verwendet werden. Jede darüber hinausgehende, insbesondere firmenfremde Nutzung wird ausdrücklich untersagt.

impetus.PR

Agentur für Corporate Communications GmbH

Ursula Herrling-Tusch

Charlottenburger Allee 27-29

D-52068 Aachen

Tel: +49 [0] 241 / 1 89 25 - 10

Fax: +49 [0] 241 / 1 89 25 - 29

E-Mail: herrling-tusch@impetus-pr.de



Bild 7: GKD-Edelstahlgewebe vom Type Escale umschlingt die Fußgängerbrücke Pasarela del Arganzuela in Madrid auf voller Länge und verwandelt sie in eine schimmernde Helix.



Bild 8: Die dreidimensionale Hülle des Grand Théâtre des Cordeliers in Albi aus goldfarben eloxiertem Aluminiumgewebe von GKD.

Hightech und Ikonographie Vom Metallgewebe zum Schwert



WORLD WIDE WEAVE



Bild 9: Seine Einzigartigkeit verdankt der *Pôle de bioingénierie* der *Ecole Polytechnique Fédérale de Lausanne (EPFL)* einer dreidimensionalen Zickzack-Fassade aus 630 horizontal verschiebbaren Sonnenschutzelementen aus GKD-Metallgewebe.

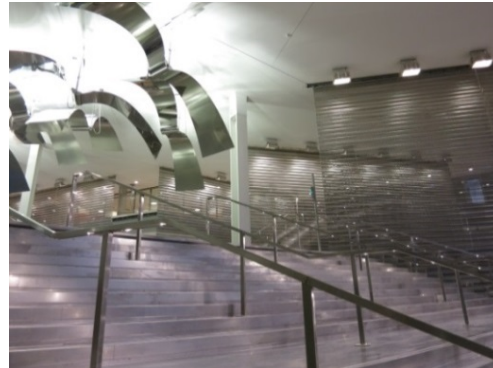


Bild 10: Zur Strukturierung des Foyers der *City Lights* genannten Türme an der Pont de Sèvres in Paris dienen deckenhohe Raumteiler aus GKD-Edelstahlgewebe vom Typ Escale.

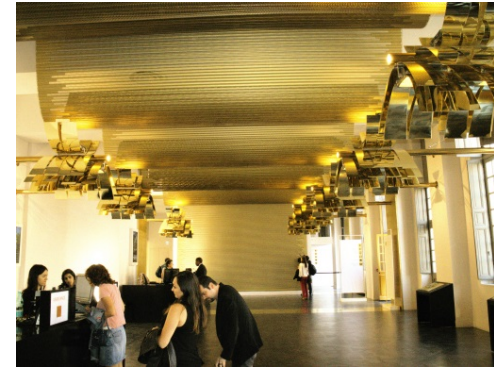


Bild 11: Für die Deckengestaltung des *Pavillon Dufour* im Schloss Versailles wählte Dominique Perrault GKD-Aluminiumgewebe vom Typ Escale 5 x 1.

Bild 1

© Bertrand Rindoff
Petroff/Getty Images

Bild 2,3,6,9,10,11

© GKD

Bild 4

© Perrault Projects

Bild 5

© GKD/Perrault Architecte

Bild 7

© GKD/ARTEUNO WELT SL.

Bild 8

© GKD/Vincent Boutin

Bild 12,13

© FH Aachen



Bild 12: Das wertvolle Schwert, das zu den Insignien des ehrenvollen Amtes zählt, wurde auf Perraults Wunsch aus Edelstahl in der Anmutung eines Betonstahls gefertigt.



Bild 13: GKD entwickelte zusammen mit der FH Aachen die Lösung zur Hightech-Fertigung des Schwertes für Dominique Perrault mittels Selektiven Laserschmelzens.

Gerne senden wir Ihnen die gewünschten Motive in druckfähiger Auflösung per E-Mail.

Das Bildmaterial darf ausschließlich für das hier genannte Thema der Firma GKD – GEBR. KUFFERATH AG verwendet werden. Jede darüber hinausgehende, insbesondere firmenfremde Nutzung wird ausdrücklich untersagt.

impetus.PR

Agentur für Corporate Communications GmbH

Ursula Herrling-Tusch

Charlottenburger Allee 27-29

D-52068 Aachen

Tel: +49 [0] 241 / 1 89 25 - 10

Fax: +49 [0] 241 / 1 89 25 - 29

E-Mail: herrling-tusch@impetus-pr.de