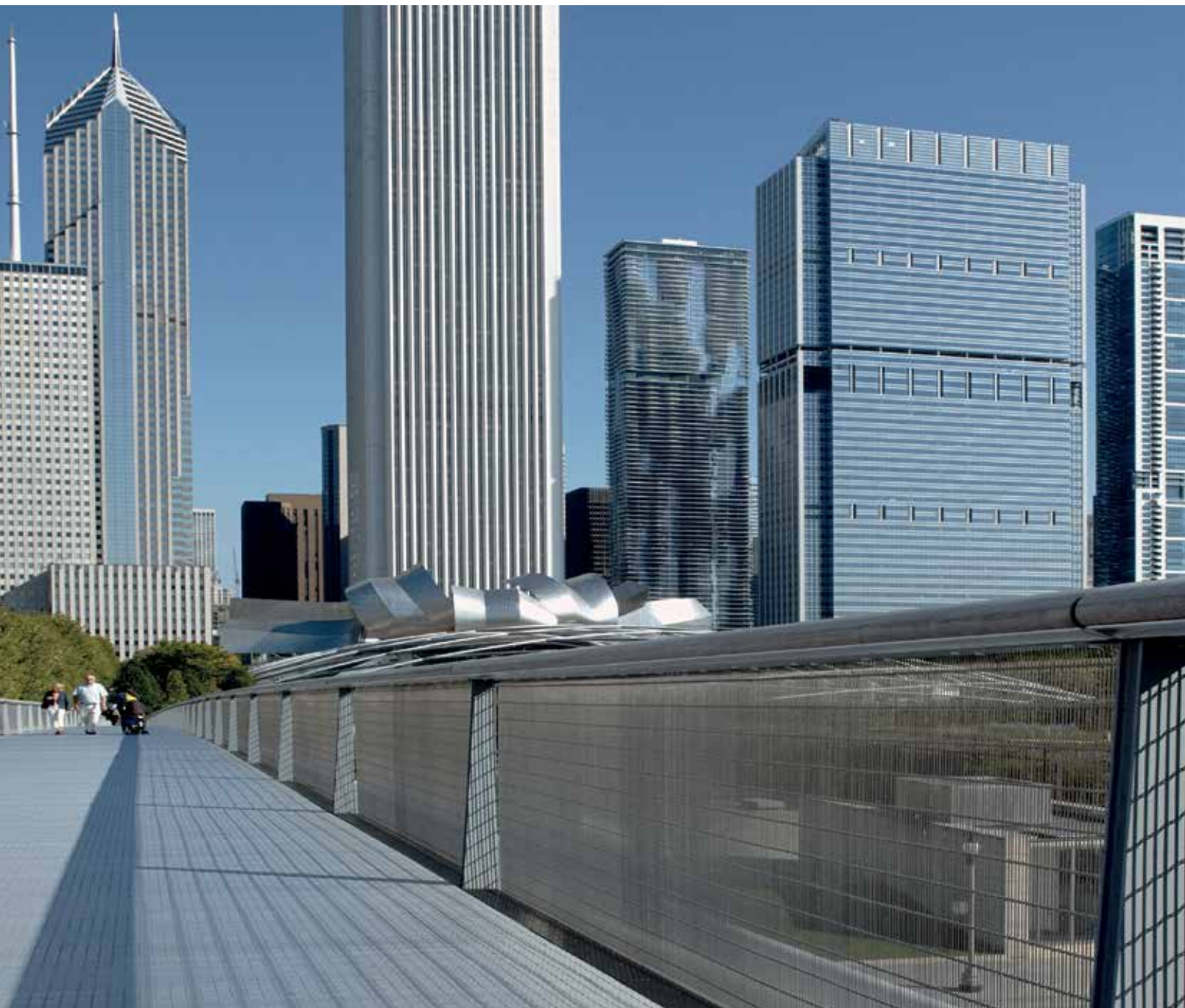


SICHERHEIT AUS METALLGEWEBE

BRÜSTUNGEN | ROLLABSCHLÜSSE | ABSTURZSICHERUNGEN





SICHERHEIT TRIFFT DESIGN

Bei allen Brüstungsanwendungen von GKD stehen zwei Dinge im Mittelpunkt: Design und Sicherheit. Denn sowohl individuell geplante Geländer mit GKD-Metallgeweben wie auch unser Baukastensystem SAFEMESH setzen stets einen optischen wie funktionalen Akzent in der Gebäudeplanung.

Verschiedene Gewebetypen ermöglichen bei individuell geplanten Brüstungen und Geländern eine stets passgenaue Lösung. Unsere flexiblen Gewebe folgen so auch der Neigung von Treppenläufen.

Mit unserem Geländersystem SAFEMESH bieten wir außerdem ein Komplettsystem aus paneeltem Metallgewebe mit Rahmen, Punkthaltern, Pfosten und Handläufen. Die außergewöhnliche Ästhetik, gepaart mit zuverlässiger Sicherheit, minimalem Pflegeaufwand und robuster Beständigkeit, machen SAFEMESH zur idealen Alternative – sowohl für den Neubau als auch für Sanierungen. Das System ist gemäß ETB Richtlinie für absturzsichernde Bauteile erfolgreich getestet worden.

VORTEILE AUF EINEN BLICK:

- Langlebig und pflegeleicht durch Verwendung von Edelstahl 1.4404
 - Hochwertiges Design mit einer Vielzahl von Gewebetypen
 - Transparenz nach Wunsch
 - Robust
 - Für innen und außen geeignet
 - Individuell geplant oder als komplettes GKD-System SAFEMESH
-



Titel + Bild 4: The Art Institute of Chicago, Illinois, , Architekt: Renzo Piano, Frankreich, Gewebe: Tigris PC, ©GKD/Apple Group

MIT METALLGEWEBE SICHER VERSCHLOSSEN

Rollabschlüsse aus GKD-Metallgewebe überzeugen durch Ästhetik und Funktionalität. Sie schützen abgetrennte Bereiche effektiv vor unbefugtem Zutritt und kommen primär als optische Zugangsbarriere zum Einsatz. Die optimierte Seitenführung sorgt für ein einwandfreies Heruntergleiten der Gitter. Alle Rollabschlüsse aus GKD-Metallgewebe sind voll automatisch oder individuell einstellbar motorisiert. Zudem können die wartungsarmen Motoren einfach an alle gängigen Gebäudemanagementsysteme angeschlossen werden. Je nach

Ausführung eignen sich die Systeme für den Außen- oder Innenbereich. Durch das transparente Erscheinungsbild lassen unsere GKD-Metallgewebe weiterhin den Blick auf die dahinter liegenden Bereiche zu und engen somit den räumlichen Gesamteindruck nicht ein. Ein darauf abgestimmtes Beleuchtungskonzept kann die transparente Ästhetik noch zusätzlich betonen. Der Transparenzgrad ist dabei individuell über die Dichte des Gewebes bestimmbar. Als Systemanbieter unterstützen wir unseren Kunden von der



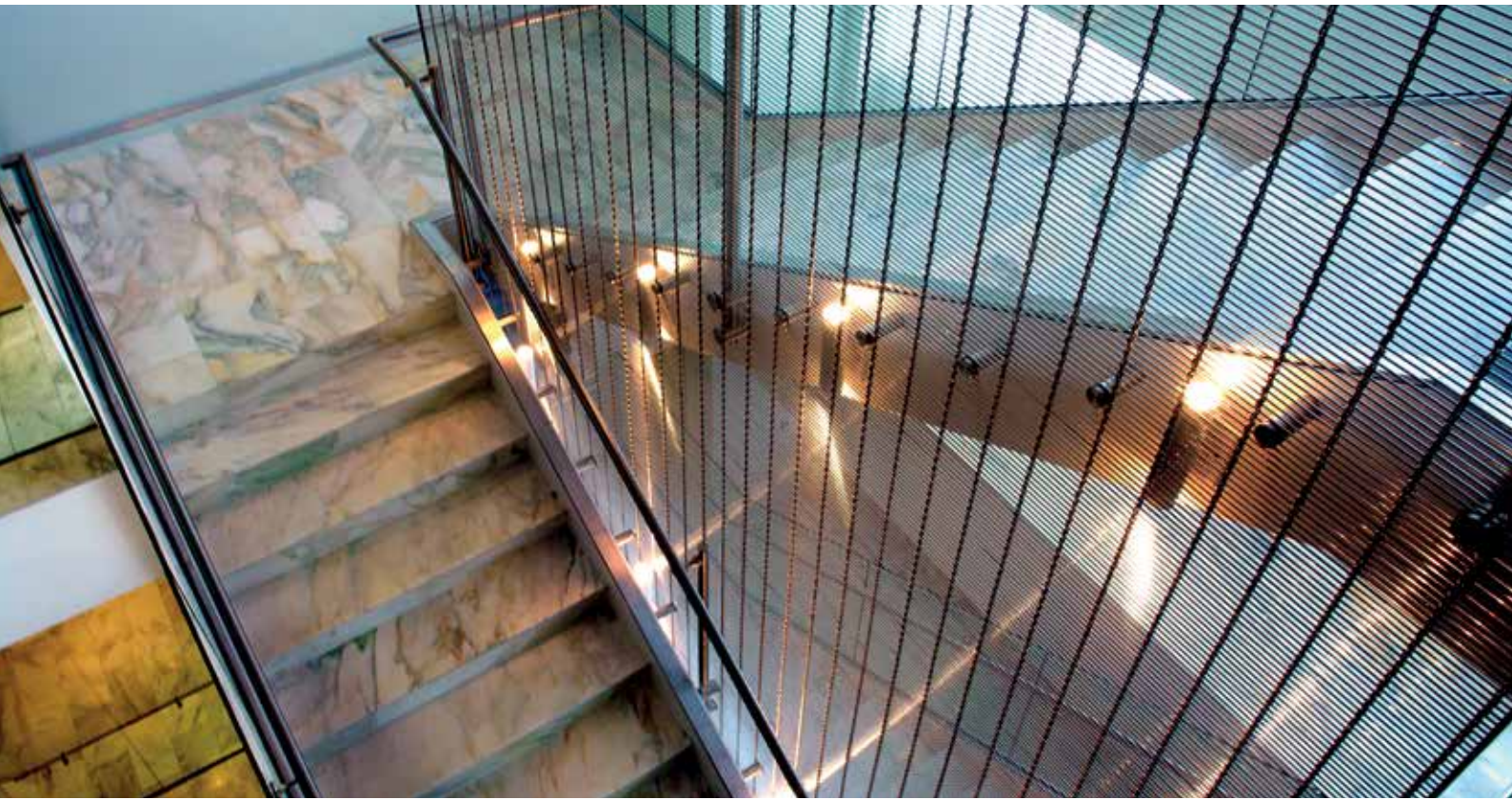
Rollabschluss in einer Kantine, Münster, Architekt: Vervoorts & Schindler Architekten BDA, Bochum, Gewebe: Tigris, ©GKD/Holtkötter

Konstruktion über das Design und das Weben bis zur Lieferung und Installation unserer Rollabschlüsse aus GKD-Metallgewebe. Durch die Verwendung von korrosionsfreiem Edelstahl lassen sich diese Systeme mit handelsüblichen und nicht scheuernden Reinigungsmitteln leicht reinigen. Trotz der scheinbaren Leichtigkeit sind Rollabschlüsse aus Metallgewebe massive und langlebige Gebäudekomponenten.

VORTEILE AUF EINEN BLICK:

- Ideal für Shops, Bars und Restaurants
 - Verschiedene Gewebetypen
 - Transparenz nach Wunsch
 - Breiten von 1 bis 8 m bei einer maximalen Höhe von 4 m
 - Für innen und außen geeignet
-





Bilder 1-3: Phelps Dunbar, Baton Rouge, Louisiana, Architekt: Gensler, Gewebe: Futura 3110, ©GKD/Shannon Sheridan

GEWEBTER SCHUTZ FÜR MODERNE TREPPENANLAGEN

Ob als Einhausung oder gespannt im Treppenauge, Edelstahlgewebe von GKD bieten Schutz und Sicherheit für Treppenanlagen im Innen- und Außenbereich. Mit einer Breite von bis zu 8 m und gespannt über mehrere Stockwerke erlauben die Gewebe einen großflächigen Schutz ohne störende Fugen. Verschiedene Gewebetypen erfüllen hierbei die unterschiedlichen Ansprüche an Transparenz und Robustheit. Aufgrund ihrer Struktur lassen sich die Bahnen in Seilrichtung verformen und können selbst runde Baukörper nahezu nahtlos verkleiden. Mit maßgeschneiderten Befestigungslösungen werden die Bahnen optimal am Baukörper eingebunden und schaffen somit eine hochwertige und zugleich schützende Umhüllung.



VORTEILE AUF EINEN BLICK:

- Herstellbar bis zu einer Breite von 8 m
 - Hochwertiges Design mit einer Vielzahl von Gewebetypen
 - Transparenz nach Wunsch
 - Gerade oder gebogene Verkleidungen möglich
 - Individuelle Befestigungen
 - Robust
 - Für innen und außen geeignet
-



GKD – GEBR. KUFFERATH AG

Metallweberstraße 46
52353 Düren
Deutschland
T +49 (0) 2421 803 - 0
F +49 (0) 2421 803 - 227
creativeweave@gkd.de
www.gkd.de

GKD – GEBR. KUFFERATH AG

Als inhabergeführte technische Weberei sind wir Weltmarktführer für gewebte Lösungen aus Metall und Kunststoff. Unter dem Leitsatz WORLD WIDE WEAVE bündelt unser Unternehmen vier eigenständige Geschäftsbereiche: **SOLIDWEAVE** (Industriegewebe), **WEAVE IN MOTION** (Prozessbandgewebe), **CREATIVEWEAVE** (Architekturgewebe) sowie **COMPACT-FILTRATION** (kompakte Filteranlagen). Mit Fertigungstechnik und Prozesskompetenz erschließt GKD kontinuierlich neue Anwendungsfelder. Branchenübergreifend entwickeln wir aus GKD Geweben effiziente und optimal in den Kundenprozess integrierte Systeme, Anlagen und Bauteile. Mit sieben Werken in Deutschland (Stammsitz), in den USA, Großbritannien, Südafrika, China, Indien und Chile ist GKD überall auf dem Globus nah an den Märkten. Weitere Niederlassungen und weltweite Vertretungen finden unsere Kunden zudem unter anderem in Frankreich, Spanien, Dubai und Katar.

GESCHÄFTSBEREICH: CREATIVEWEAVE

Unter der Marke **CREATIVEWEAVE** kombiniert GKD über zwanzig Jahre Erfahrung und eine große Produktvielfalt an Architektur- und Designgeweben. Ästhetik und Funktionalität prägen die Einsatzbreite: Fassaden erscheinen als schimmernde Gebäudehülle, werden zum Sonnenschutzsystem mit Verbesserung der Gebäudeenergiebilanz oder zum semitransparenten Wind- und Regenfilter. Schallabsorbierende Deckensysteme verbessern die Raumakustik, semitransparente Raumteiler strukturieren Flächen, Medienfassadensysteme bespielen Fassaden tags wie nachts mit inszenierten Farbverläufen oder hochauflösendem Content. Neben der Individualfertigung verfügt GKD über Systemkomponenten, die Normen entsprechen. Seit Beginn der 1990er-Jahre wächst GKD auch in international herausragenden Architekturprojekten: Planer profitieren vom Unternehmen als kreativer Impulsgeber und technischer Innovator.

GKD - PRODUKTE UND SERVICE NAH AM KUNDEN, WELTWEIT.

- 01 GKD DEUTSCHLAND, Düren (Hauptsitz)
- 02 GKD UK, North Yorkshire
- 03 GKD FRANKREICH, La Roque d'Anthéron
- 04 GKD SPANIEN, Barcelona
- 05 GKD USA, Cambridge, MD
- 06 GKD LATEINAMERIKA, Santiago de Chile
- 07 GKD SÜDAFRIKA, Randfontein
- 08 GKD INDIEN, Jaipur
- 09 GKD CHINA, Beijing
- 10 GKD MITTLERER OSTEN, Dubai
- 11 GKD MITTLERER OSTEN, Doha

