

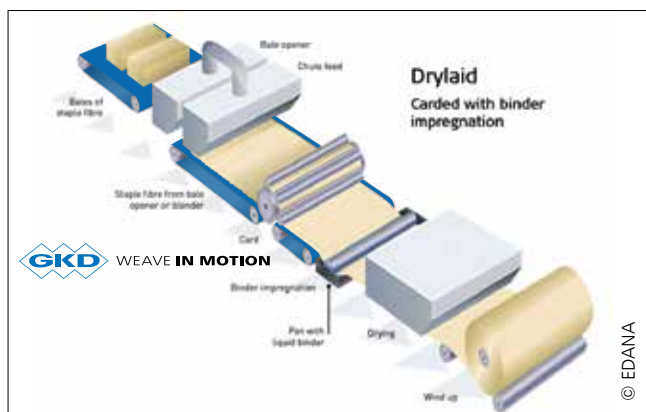
PROZESSBÄNDER NONWOVENS
FORMING + THERMOBONDING
ANWENDUNGEN



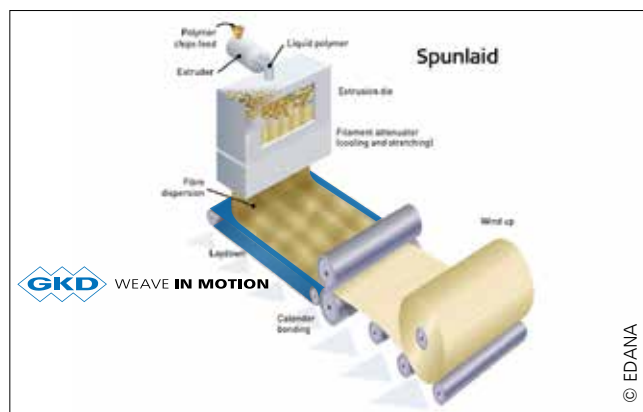
CONDUCTO[®] – ANTISTATISCHE FORMIERUNGSBÄNDER FÜR HOCHLEISTUNGSANWENDUNGEN

KREMPEL / KREUZLEGER / SPUNLAID / AIRLAID / WETLAID

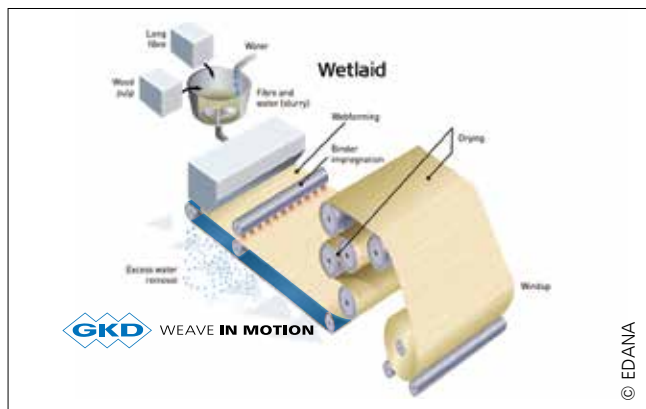
Elektrostatische Aufladung ist für die Vliesstoffindustrie Produktions- und Sicherheitsrisiko Nr. 1. CONDUCTO[®], das patentierte Polyestergewebe mit eingewebten Bronzedrähten, garantiert kontinuierliche Entladung – dauerhaft und gleichbleibend hoch gemäß der ATEX-Norm Klasse 3. Geringer Faserdurchschlag, homogene Florbildung, maßgeschneiderte Luftdurchlässigkeit, gute Vliesablösung sowie zuverlässige Haftung im Ablagebereich machen CONDUCTO[®] zum Maßstab für effiziente Formierungsprozesse. Die Gewebekonstruktionen aus Polyester- und Bronzefäden in Kombination mit markierungsfreien Nahtverbindungen stellen Prozessbandlösungen für die anspruchsvolle Vliesformierung dar.



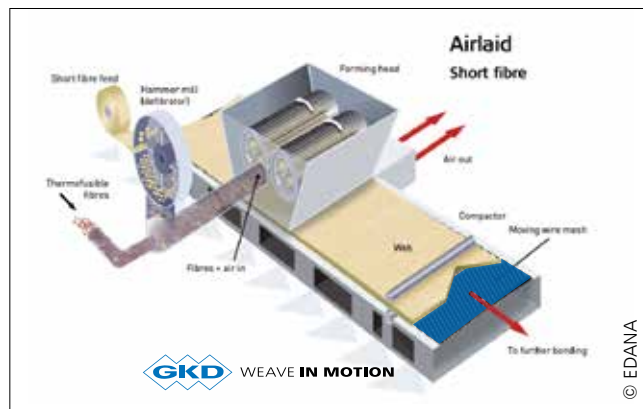
Drylaid - Krempel



Spunlaid



Wetlaid



Airlaid



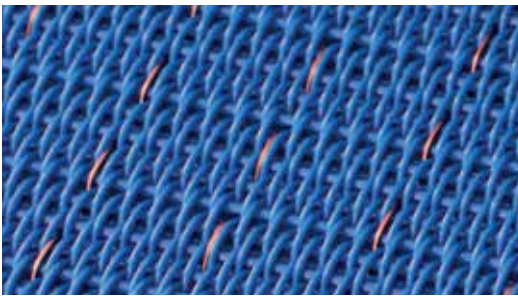
Oerlikon Neumag - Airlaid



STFI Chemnitz - Spunlaid



Trützschler Nonwovens-Krempel



Type	Ableitung	Struktur	CFM	Anwendung
CONDUCTO 1100	Bronze	einlagig	1100	Airlaid
CONDUCTO 2203	Bronze	einlagig	425	Airlaid
CONDUCTO 7600	Bronze	zweilagig	670	Meltblown
CONDUCTIVE 7702	Karbon	zweilagig	700	Spunbond, Carding
CONDUCTIVE 7690	Karbon	zweilagig	690	Spunbond, Carding
CONDUCTIVE 7900	Karbon	zweilagig	880	Spunbond, Carding
Type 7130	-	zweilagig	1350	Wasserstrahl verfestigt

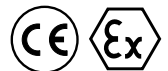
Das ausgewogene Verhältnis von Feinheit und Grip prädestiniert mehrlagiges CONDUCTO® für Airlaid- und Spunlaid Prozesse. Mit geringem Faserdurchschlag und einer markierungsfreien Doppelösenstecknaht gewährleistet seine Konstruktion maximale Effizienz. Für Latex-Imprägnierungen ist antihaftbeschichtetes DEBONDO das Prozessband der Wahl.

Bei der Nassformierung von Glasvliesen sind einlagige, endlos gewebte Formierbänder von GKD vielfach bewährt. Als glatt gewebte Polyesterbänder mit markierfreier Endlos-Webnaht erfüllen sie höchste Ansprüche an ebenso sichere wie wirtschaftliche Prozesse. Ihre robuste Querstabilität ermöglicht lange Standzeiten, leistungsstarke Entwässerung und gute Laufeigenschaften, insbesondere bei hohen Geschwindigkeiten.

Der Einsatz von Hochleistungskrempeln und -kreuzlegern erfordert mehr und mehr luftdurchlässige Prozessbänder zur Vermeidung von Bewegungsturbulenzen. Elektrostatisch ableitende Bänder der Serien CONDUCTO® und CONDUCTIVE erfüllen diese Anforderung.



ATEX 95



II 3G cb IIB T4 und 3D T135°C
-10°C < Ta < 100°C

THERMOVERFESTIGUNG & TROCKNUNG FÜR EINZEL- UND DOPPELBANDÖFEN

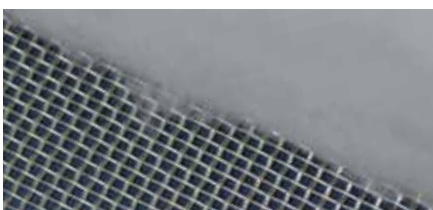
In der Vliesverfestigung stellen Prozessbänder der Marke WEAVE IN MOTION in Doppelbandtrocknern auch bei stärkster Verschmutzung ihre Leistungsfähigkeit unter Beweis. Ihr maßgeschneidertes Gewebedesign aus Edelstahl, Stahl und Bronze oder deren individuelle Kombination optimieren selbst anspruchsvollste Thermobonding-Verfahren. Querstabil und robust, erfüllen sie die besonderen Erwartungen, die an Hochleistungsbänder gestellt werden. Dazu tragen auch ihre markierungsfreie Stecknaht und die Randbeschichtung bei. Ein magnetisches Oberband unterstützt die exakte Kalibrierung. Als Sonderkonstruktion sind Werkstoffkombinationen aus Kunststoff und Metall (DUOFIL®) möglich.

Als Speziallösung für die Verarbeitung stark haftender Produktmedien kommen von GKD eigens entwickelte, antihafbeschichtete Bänder zum Einsatz. Für den Einsatz in Einbandtrocknern bringen die kundenindividuellen gewebten

Prozessbänder aus Metal, PPS, PEEK oder deren Kombination beste Voraussetzungen mit. Optimale Querstabilität und Laufeigenschaften – auch bei hohen Geschwindigkeiten – machen sie zur wegweisenden Lösung für erfolgreiche Vliestrocknung.



Bronzeband mit Vlies



Duofil mit Vlies

Nr. per cm	Material	Besonderheit
2,9 / 2,8	1.4401 / Stahl	Magnetisch
3 / 3	1.4401 / 1.4401	Nicht magnetisch
4,6 / 4,21	Bronze / Stahl	Magnetisch
4,6 / 4,21	Bronze / 1.4401	Nicht magnetisch
7,5 / 5,2	1.4401 / 1.4401	Querstabil
3x3 / 4,5	1.4401 / 1.4401	Querstabil
3x2 / 5,5	Stahl / Stahl	Querstabil
4 / 5	PPS / Stahl verzinkt	Leicht, magnetisch
4 / 5,25	PPS / 1.4401	Leicht, nicht magnetisch
3x3 / 4,5	PPS / Stahl	Leicht, magnetisch
3x3 / 4,5	PPS / 1.4401	Leicht, nicht magnetisch
3 / 3	Glasfaser / Stahl	Leicht, magnetisch & antihafbeschichtet



© Strahm Hi-Tex Systems AG

Strahm Doppelbandtrockner – Einlauf

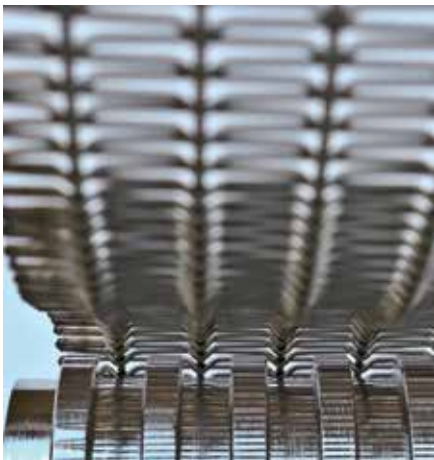


© Strahm Hi-Tex Systems AG

Strahm Doppelbandtrockner – Auslauf

NOCKENGEWEBEBÄNDER (NGB)

WASCHEN / BLEICHEN / FORMIEREN / KALIBRIEREN / TROCKNEN



Nockenband von „innen“



Nockenband auf Walze



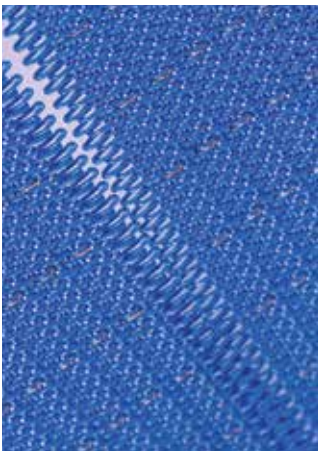
Nockenband mit Litze

NGB-Type	Maschenweite	Ø Draht mm	Material	Artikel Nr.	Kg/m ²	% Offene Fläche
1504	15x0,4	2,00/1,50	1.4401	45370400	8,7	19
1508	15x0,8	2,00/1,50	1.4401	45370501	7,4	31
1515	15x1,5	2,00/1,50	1.4401	45371200	5,9	44
1530	15x3	2,00/1,50	1.4401	45372400	4,2	59
1550	15x5	2,00/1,50	1.4401	45373200	3,3	68
1620	15x2	2,00/2,00	1.4401	45371850	7,5	44
1660	15x6	2,00/2,00	1.4401	45374000	4,2	66
1715	15x1,5	2,80/2,01	1.4401	45371220	9,5	36
1740	15x4	2,80/2,00	1.4401	45373145	6,2	56
1820	15x2	2,80/2,50	1.4401	45371885	12,4	37
1860	15x6	2,80/2,50	1.4401	45374015	7,5	59
1505	15x0,5	2,00/1,50	PES/1.4401	45800250	8,7	19
1601	15x0,1	2,00/2,00	PES/1.4401	45800121	12	6,2
1601	15x0,1	2,00/2,00	Kevlar/1.4401	45800123	11,9	6,7

Das Nockengewebe-Prozessband (NGB) ist eine spezielle, selbststeuernde GKD-Entwicklung. Die Gewebedrähte (Litzen) in Umlaufrichtung sind immer flexibel, die quer verlaufenden Schussdrähte sind starr und bilden auf der Bandunterseite Nockenreihen. Die Nockenreihen laufen in dafür vorgesehenen genuteten Antriebs-, Umlenk- und Unterstützungswalzen. Durch die Nockenführung in den Nutenwalzen entfällt eine Bandsteuerung.

NAHTVERBINDUNGEN

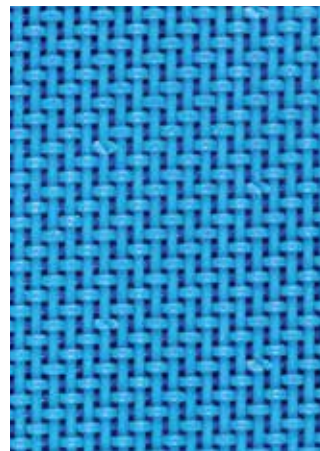
KUNSTSTOFF / METALL



Angewebte Stecknaht



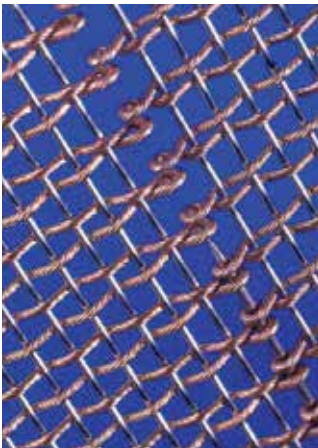
PAD – Naht



Endlos Webnaht



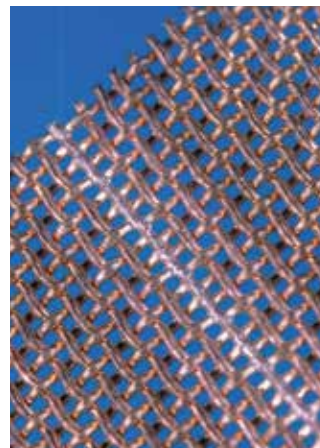
Angewebte Spiralstecknaht



Schweißbösenstecknaht



Pyramidenstecknaht



Lötnaht



NGB- Spleißbösenstecknaht

Der technologische Anspruch der Prozessbänder liegt neben einer hohen Umlaufgenauigkeit gleichermaßen darin, dass ein Imprint (Abdruck) im Endprodukt vermieden wird. D. h. schon bei der Konstruktion und Wahl der Nahtausführung liegt der Fokus auf der Qualität des Kundenproduktes. GKD bietet für die unterschiedlichen Prozessbandtypen und technischen Ansprüche entsprechende Nahtlösungen an.

RANDBEARBEITUNGEN

KUNSTSTOFF / METALL



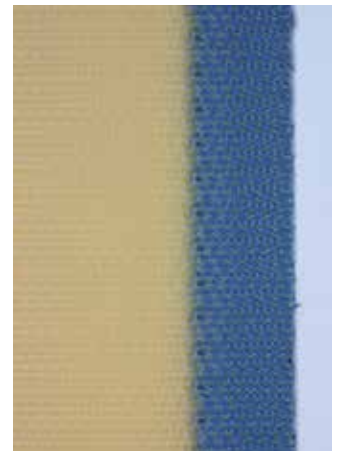
Keilleiste



Thermoversiegelung



Randverklebung



Randbeschichtung



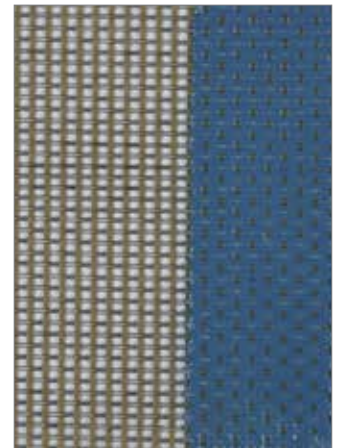
Folienversiegelung



Randknotenschweißung



Nockengewebeband 3/2



DUOFIL mit Randbeschichtung

Sauber entgratete, verschweißte oder beschichtete Kanten sind Garant für die Fixierung der Schussfäden und vermeiden Anhaftungen der Produktmedien. Eine gleichmäßige Ausführung der Kante in Geradheit und Dicke ist unabdingbar für die saubere Abtastung der Bandsteuerung, die den Geradeauslauf bei hohen Produktionsgeschwindigkeiten gewährleistet.

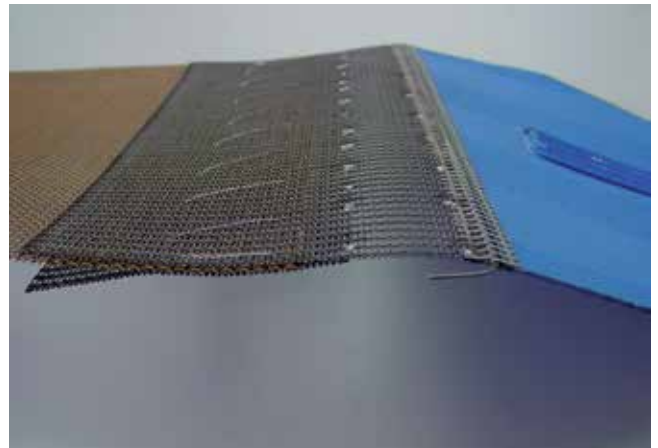
EINZUGSHILFEN



Komplette Einzugshilfe



Detail „Dreieck“



Detail „Tasche“

Einzugshilfen gewährleisten einen leichten aber vor allem beschädigungsfreien Einbau von Prozessbändern. Bei langen oder unzugänglichen Anlagen ist ihr Einsatz unumgänglich. Einzugshilfen werden von GKD standardmäßig angeboten und können mehrfach verwendet werden. Detaillierte Montageanleitungen erlauben es den Kunden, Bänder selbst in ihren Anlagen zu installieren. Selbstverständlich kann die Bandmontage auch durch den weltweiten GKD-Service vorgenommen werden.

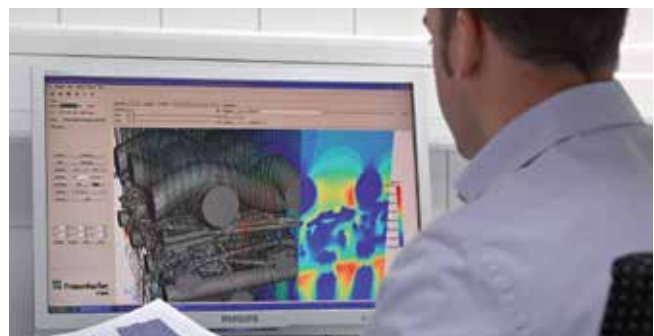
FORSCHUNG, ENTWICKLUNG UND BERATUNG



Beratung



Gewebekonstruktion



Computersimulation

WEAVE IN MOTION bündelt Kompetenz und Kundennutzen umfassend von Anfang an. Hand in Hand mit unseren Kunden entwickeln wir neue wertschöpfende Konzepte und starke Lösungen. Unsere Beratung kombiniert Werkstoff- und Anlagen-Know-how mit weitreichendem Praxiswissen zu Prozessen und Verfahrenstechnologien. Analysen des Anwendungsprozesses gehören hierzu ebenso wie individuell bis ins Detail prozessoptimierte Bandlösungen. Modernste Herstellungsverfahren und Technologien begründen unsere weltweit führende Position. Mit computergestützter Simulation optimieren wir anforderungsspezifische Gewebekonstruktionen und Prozesse sowie Entwicklungs- und Herstellungszeiten.

24/7 SERVICE HOTLINE: 00 49 (0) 2421 803 308



24/7 GKD Serviceteam



Naherstellung



Neben individueller Kundenberatung liegt eine weitere Stärke von GKD im technischen Service. Ein großes Team von Servicetechnikern und Technologen steht für Bandmontagen und Trouble Shooting bereit. Unsere Philosophie lautet: nur die Kombination von Vertrieb & Service ist Garant für die Akzeptanz und den Erfolg von GKD Produkten.



WORLD WIDE WEAVE

GKD – GEBR. KUFFERATH AG

Metallweberstraße 46
52353 Düren
Germany
T +49 (0) 2421 803 - 0
F +49 (0) 2421 803 - 227
info@gkd.de
www.gkd.de

GKD-USA, INC.

825 Chesapeake Drive
Cambridge, MD 21613
U.S.A.
T +1 410 221 0542
F +1 410 221 0544
sales@gkdusa.com
www.gkdusa.com

GKD (UK) LTD.

Genesis 4, Church Lane,
Heslington York
North Yorkshire YO10 5DQ
Great Britain
T +44 (0) 1904 420 500
F +44 (0) 1904 420 509
sales@gkd.uk.com
www.gkd.uk.com

GKD (BEIJING) IND. TECHNOLOGIES CO., LTD.

No. 11, Jinma Industrial Zone,
Middle Road, Shunyi District
101318 Beijing
P.R. China
T +86 10 516 596 18
F +86 10 694 976 01
gkd@gkd-china.com
www.gkd-china.com

GKD TEAM FRANCE, Office Croisilles (near Paris)

Sophie Gautier
28210 Croisilles
France
T +33 (0) 672 18 40 75
F +33 (0) 237 43 59 54
sophie.gautier@gkd.de
www.gkd.de

GKD BUISMET (PTY) LTD.

Aureus Ext. 3, Cnr. Fiat and Chrysler Streets
RSA-1759 Randfontein
South Africa
P.O. Box 6175
RSA-1767 Greenhills
South Africa
T +27 (0) 11 412 47 70
F +27 (0) 11 412 48 23
gkdrsa@gkd.co.za
www.gkd.co.za

GKD MIDDLE EAST

Office 1308 Fortune Tower
Jumeirah Lakes Towers
P.O. Box 112410
Dubai
United Arab Emirates
T +971 4 375 70 70
F +971 4 427 04 20
dubai@gkd.de

GKD INDIA LTD.

52, Industrial Area Jhotwara
Jaipur - 302012, Rajasthan
India
T +91 141 710 51 00
F +91 141 710 51 99
query@gkd-india.com
www.gkd-india.com

GKD LatAm S.A.

La Estera 418
Lampa, Santiago
Chile
T +56 2 2489 1040
F +56 2 2489 1031
info@gkd-latam.com
www.gkd-latam.com